

Caracterización de cepas rizosféricas pertenecientes al género *Paraburkholderia* sp. aisladas de la sierra norte del Estado de Puebla

Itzia Citlali Guevara-González¹ **ID**, Ricardo Carreño-López² **ID**, Luis Ramiro Caso-Vargas¹ **ID**,
Vianey Marín-Cevada^{2*} **ID**.

¹ Facultad de Ciencias Biológicas, Biotecnología, Benemérita Universidad Autónoma de Puebla (BUAP).

² Centro de Investigaciones en Ciencias Microbiológicas, Instituto de Ciencias, Benemérita Universidad Autónoma de Puebla (BUAP), Puebla, México. Edificio IC-11, Ciudad Universitaria, San Manuel, Puebla, México. C. P. 72570.

*Email autor corresponsal: vianey.marin@correo.buap.mx

Recibido: 3 marzo 2021. **Aceptado:** 24 abril 2021

A

Material Suplementario

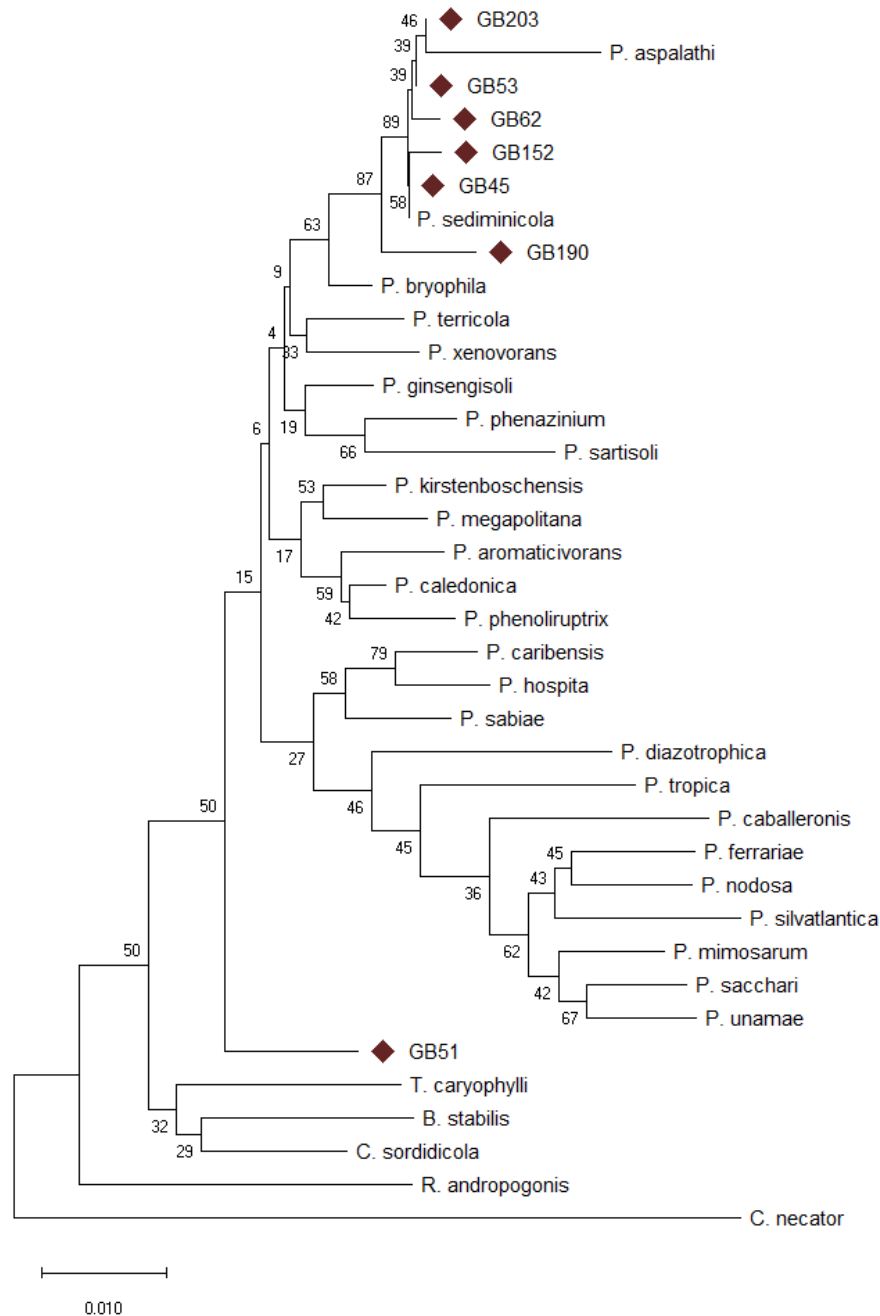


Figura suplementaria 1. Filogenia por el método Neighbor- Joining basado en las secuencias del gen ARNr 16S (~1380 pb) que muestran la separación de GB190 con respecto de *P. sedimicola* y *P. aspalathi*. (Bootstrap de 1000 repeticiones). El rombo muestra las cepas de interés.

B

Material Suplementario

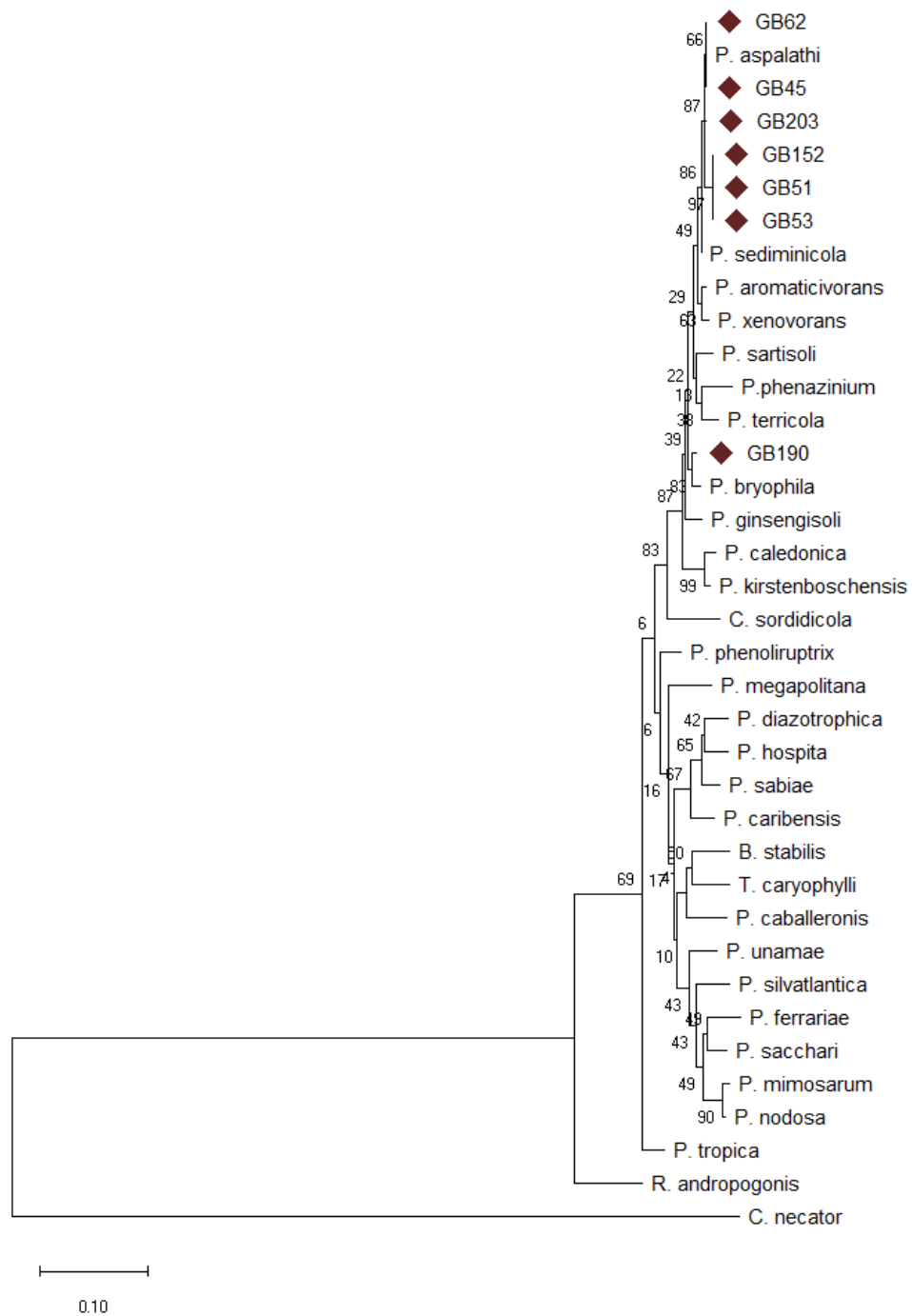


Figura suplementaria 2. Filogenia por el método Neighbor- Joining basado en las secuencias del gen *atpD* (641 pb) que muestran la separación de GB190 con respecto de *P. sediminicola* y *P. aspalathi*. (Bootstrap de 1000 repeticiones). El rombo muestra las cepas de interés.

C

Material Suplementario

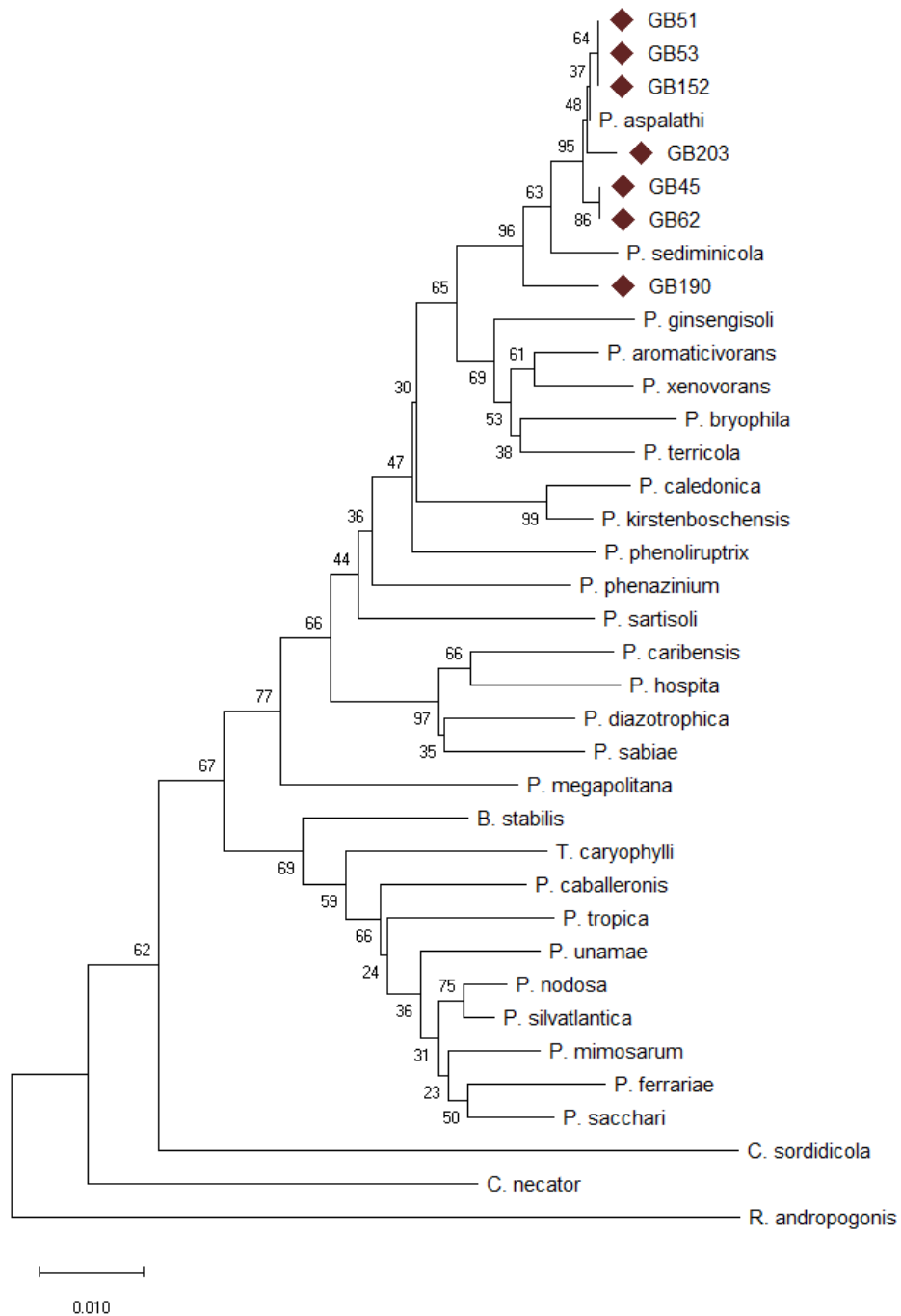


Figura suplementaria 3. Filogenia por el método Neighbor- Joining basado en las secuencias del gen *recA* (577 pb) que muestran la separación de GB190 con respecto de *P. sediminicola* y *P. aspalathi*. (Bootstrap de 1000 repeticiones). El rombo muestra las cepas de interés.

D

Material Suplementario